

Referenzprojekt Poltnigg & Klammer

L43 Gummerner Straße, Variantenstudie 2010

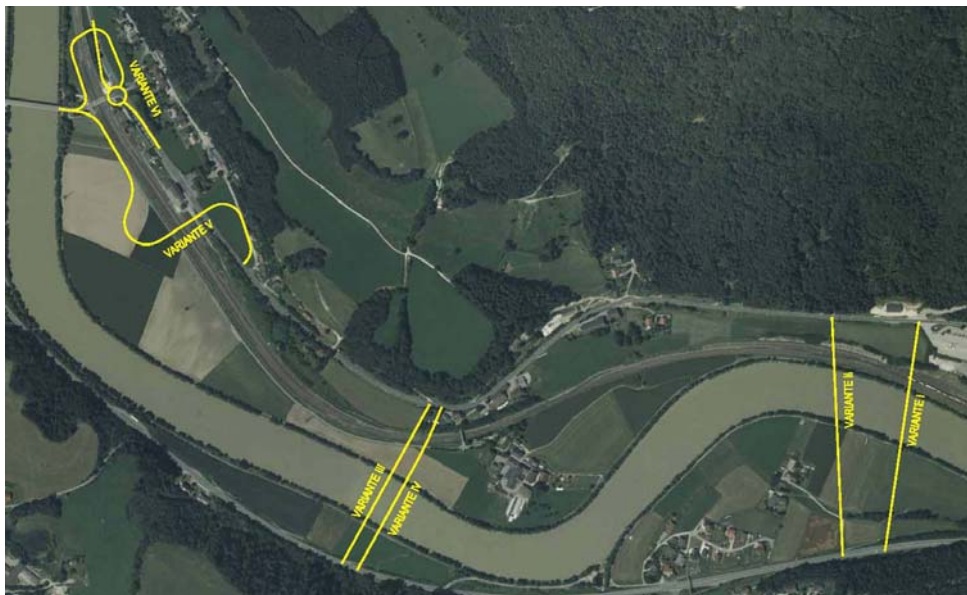
Projekt: L43 Gummerner Straße, Draubücke Gummern
Variantenstudie 2010

Technische Daten:	Variante I	Länge = 410 m
	Variante II:	Länge = 400 m
	Variante III:	Länge = 320 m
	Variante IV:	Länge = 320 m
	Variante V:	Länge = 633 m
	Variante VI:	Länge = 727 m

Beschreibung:

An der Bahnstrecke Bleiburg - Innichen sollen im Abschnitt Spittal – Villach bis zum Jahr 2012 Eisenbahnkreuzungen aufgelassen und durch Über- bzw. Unterführungen ersetzt werden. Für die Eisenbahnkreuzung Gummern wurden im Laufe der Zeit mehrere Varianten (in unterschiedlichen Projektstufen) ausgearbeitet. Im gegenständlichen Projekt wurden diese Varianten beurteilt und verglichen, um ein Entscheidungskriterium für eine dieser Varianten zu erhalten. Die straßenbauliche Detailplanung war nicht Gegenstand des Projektes.

Die Beurteilung erfolgte nach den Kriterien Verkehr (Umwege, Betriebseinschränkung ÖBB), Sicherheit (Verkehrssicherheit, Gefährdung durch Hochwasser), Umwelt (Lärm, Landschaftsbild), Kosten (Investitionskosten, Erhaltungskosten) und Raum (Nutzungskonflikte, Fremdgrund).



Auftragserteilung: Jänner 2010

Fertigstellung: Februar 2010

Auftraggeber: Amt der Kärntner Landesregierung, Abt. 17P