

Referenzprojekt Poltnigg & Klammer

B99 Katschberg Straße, R9 Lieser Weg

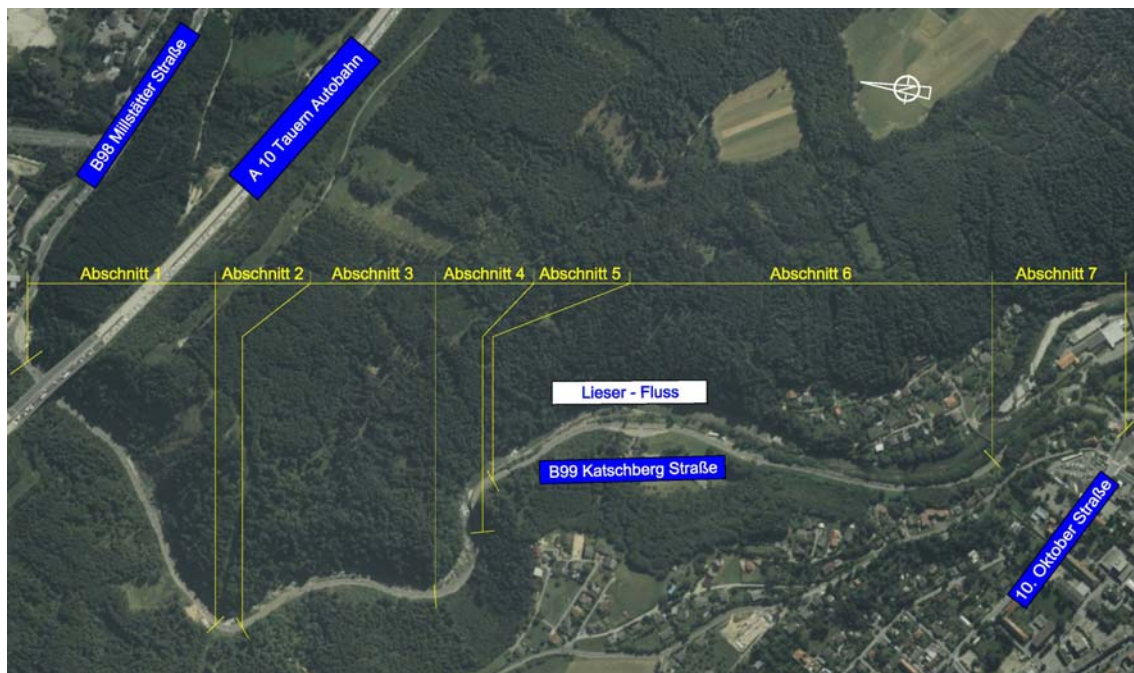
Projekt: B99 Katschberg Straße, km 88,55 – 90,95
R9 Lieserweg, Abschnitt Lieserbrücke Spittal/Drau
Querschnittsgegenüberstellung Februar 2010

Technische Daten: Länge: 2.400 m

Beschreibung:

Aufbauend auf das vertiefte Vorprojekt „B99 Katschberg Straße, R9 Lieserweg, Variante 5“ von September 2009 war im Auftrag des Amtes der Kärntner Landesregierung, Abteilung 17 eine Untersuchung des Fahrbahnquerschnittes der B99 hinsichtlich Geschwindigkeit und Reisezeit durchzuführen. Mit der Studie sollte festgestellt werden, ob noch weitere Einsparungen des Fahrbahnquerschnittes möglich wären.

Die erhaltenen Untersuchungsergebnisse zeigten, dass eine Verringerung des Querschnittes von den gewählten $2 \times (3,00 + 0,25)$ auf $2 \times (2,75 + 0,25)$ bei einer relativ geringen Kostenersparnis eine Überlastung über große Teile der Strecke sowie eine Verlängerung der Reisezeit zur Folge hätte. Vom Projektanten wurde empfohlen, den gewählten Querschnitt $2 \times (3,00 + 0,25)$ mit den bereits festgelegten Außenbereichen beizubehalten, um ein durchgehend stabiles Qualitätsniveau dieser wichtigen Hauptverkehrsstraße zu gewährleisten.



Auftragserteilung: Jänner 2010

Fertigstellung: Februar 2010

Auftraggeber: Amt der Kärntner Landesregierung, Abt. 17P