

A12 Inntal Autobahn, Kontrollplatz Kundl

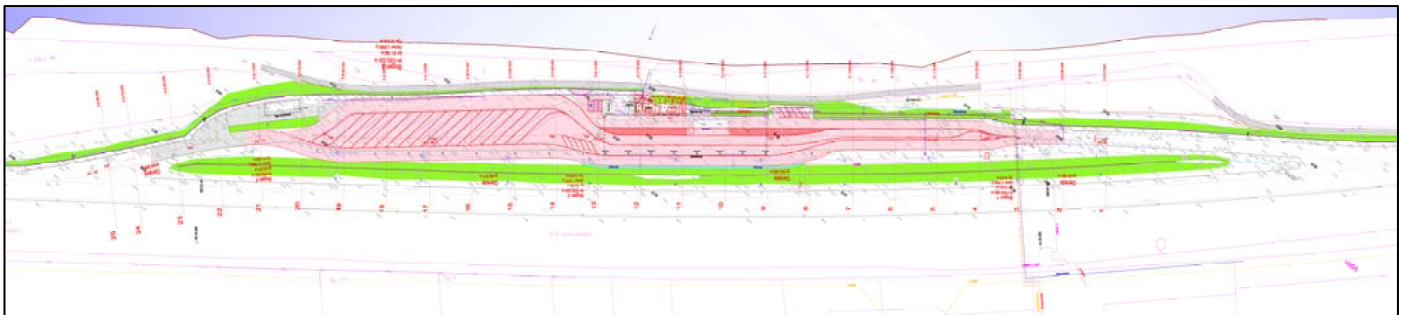
Projekt: A12 Inntal Autobahn
Kontrollplatz Kundl
Einreich-/Ausführungs-/Ausschreibungsprojekt

Technische Daten:

Gesamtfläche	ca. 23.500 m ²
PKW-Stellplätze	12
LKW-Stellplätze	16

Beschreibung:

Das gegenständliche Projekt befindet sich auf der A12 Inntal Autobahn bei AB km 24,0 - RFB Landeck. Im oben genannten Bauabschnitt, soll der bestehende Kontrollplatz adaptiert und auf den neuesten Stand der Technik gebracht werden. Die bestehende Überdachung bleibt erhalten, die derzeitigen Container für die Verwaltung der Polizei sollen durch ein modernes Gebäude ersetzt werden. Der Fahrbahnaufbau des Kontrollplatzes wird auf Grund der unterschiedlichen Belastungen abwechselnd in Beton und Asphalt ausgeführt. Es sollen 12 PKW-Stellplätze für den Betrieb, 16 LKW-Ahndungsplätze und 1 behindertengerechter PKW-Stellplatz ab markiert werden. Die Ausstattung des Kontrollplatzes beinhaltet sanitäre Einrichtungen, Büros und eine Überdachung.



Auftragserteilung: Mai 2010

Fertigstellung: in Bearbeitung

Auftraggeber: ASFINAG BAU MANAGEMENT GMBH