

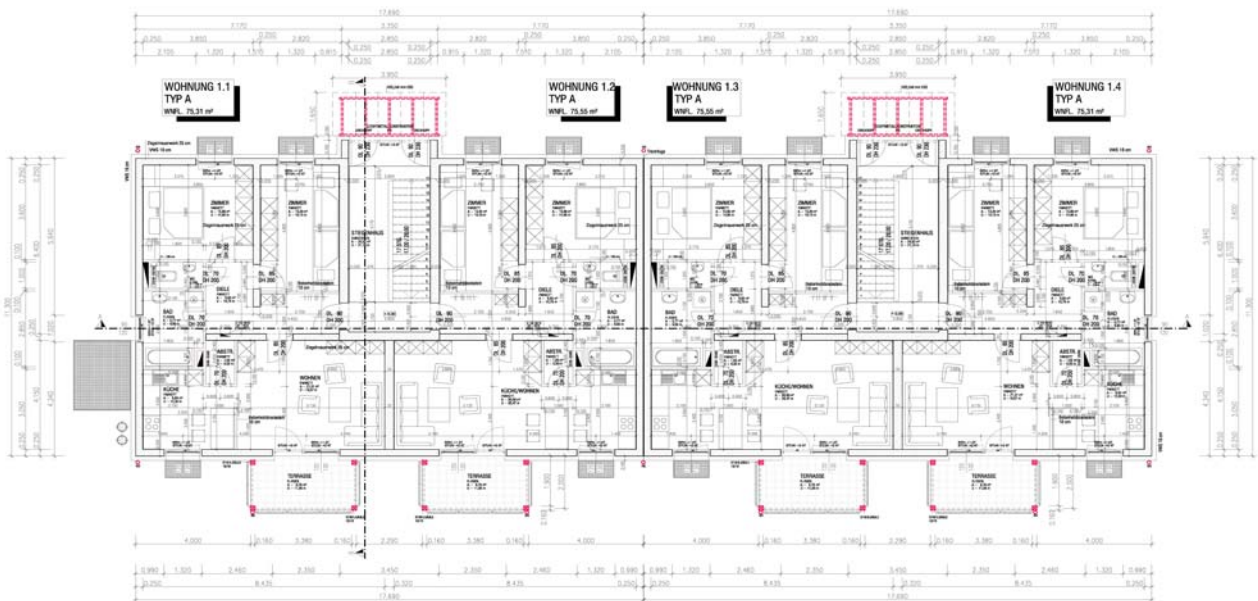
Referenzprojekt Poltnigg & Klammer

Wohnanlage „Völkermarkt“

Projekt: Wohnanlage „Völkermarkt“
Einreich- und Detailprojekt 2008

Technische Daten: 3 Gebäude mit 12 bzw. 6 Wohneinheiten, die Wohneinheiten sind auf 3 Geschosse aufgeteilt.
Wohnflächen gesamt: 1.230 m²

Beschreibung: In Völkermarkt wird eine Wohnanlage mit 3 Häusern errichtet. Der Typ „A“ mit insgesamt 12 Wohneinheiten soll Wohnungsgrößen von ca. 75 m² enthalten, im Typ „B“ sind 6 Wohneinheiten mit einer Größe von ca. 55 m² geplant. Alle Wohnungen im Erdgeschoss sind behindertengerecht zugänglich.



Auftragserteilung: 2008

Auftraggeber: Meine Heimat