

Referenzprojekt Poltnigg & Klammer

B80a, Wölfnitzbachbrücke

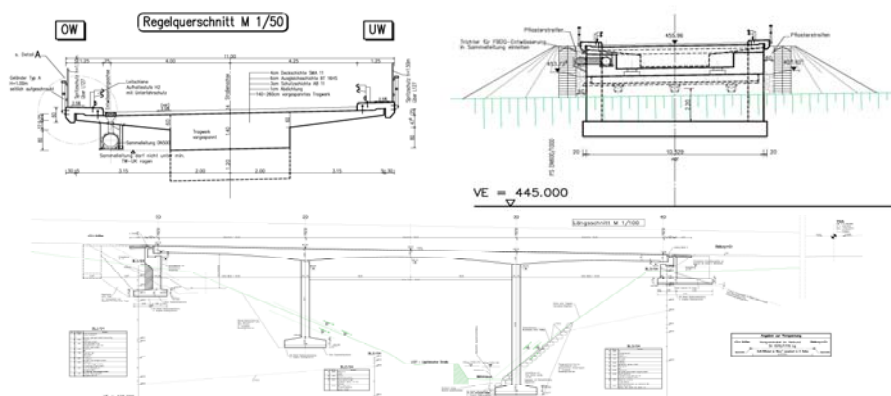
Projekt: B80a Lippitzbacher Straße
Umfahrung Ruden
Genereller Brückenentwurf, Detailentwurf

Teilleistungen: Genereller Entwurf, Massenermittlung, Detailentwurf

Technische Daten:

Gesamtstützweite	91 m
Stützen der Felder:	26,5 + 38 + 26,5 m
Fläche:	1001 m ²
Gründung:	Flachgründung
Tragwerk:	Gevouteter Plattenbalken (einstegig)

Beschreibung: Errichtung einer vorgespannten Brücke (Vorspannung mit Verbund) über den Wölfnitzbach im Zuge der Umfahrung Ruden bei km 7,620. Das Tragwerk wird als einstegiger Plattenbalken mit einer Anvoutung zu den Stützen hin ausgeführt. Die Tragwerkshöhen variieren zw. 1,40m im Feld und 2,60m über den Stützen. Die Breite des Tragwerkes beträgt 11,0m. Es werden 2*9 Spannglieder mit einem Querschnitt von jeweils 16cm² benötigt. Die Herstellung des Tragwerkes erfolgt in einem Guss. Die Gründung erfolgt flach und muss teilweise mit Dauerankern gehalten werden. Über den Stützen (150*360cm) ist das Tragwerk eingespannt. Bei den Widerlagern werden jeweils 2 Topflager eingesetzt, wobei eines querfest und eines allseits beweglich ist.



Auftragserteilung: 19.08.2004

Fertigstellung: 21.02.2005

Auftraggeber: Amt der Kärntner Landesregierung, Abt. 17B